

# **RODEONmodular Panorama Rechner 6.7**

(05.08.2009)

**MultiRow<sub>Plan</sub>**

**Spherical**

## **HDRI mit RODEONmodular**



Hersteller: Programm / Dokumentation

Copyright by: Josef Ehrler, CH-6032 Emmen, Schweiz

[j.ehrler@hispeed.ch](mailto:j.ehrler@hispeed.ch)

<http://www.panorama-factory.ch>

## **Inhaltsverzeichnis**

<b>1</b>	<b><u>RODEONMODULAR/ PANOCALC UND DSLR REMOTE PRO IM HDRI MODE</u></b>	<b>3</b>
<b>1.1</b>	<b>EINE SCHRITT FÜR SCHRITT ANLEITUNG</b>	<b>3</b>
1.1.1	BENÖTIGTE HARDWARE	3
1.1.2	BENÖTIGTE SOFTWARE 1. RODEONMODULAR STEUERSOFTWARE INSTALLIERT	3
1.1.3	SKRIPT-DATEIEN	3
1.1.4	SCHRITT FÜR SCHRITT VORGEHEN BEI DEN AUFNAHMEN	4
1.1.5	AUSFÜHRLICHE SCHRITT FÜR SCHRITT ANLEITUNG	5

## **1 RODEONmodular/ PanoCalc und DSLR Remote Pro im HDR Mode**

### **1.1 Eine Schritt für Schritt Anleitung**

#### **1.1.1 Benötigte Hardware**

1. Ein stabiles Stativ
2. RODEONmodular Panoramakopf
3. Kamera (Canon/Nikon für DSLR Remote Pro/NK Remote)
4. Notebook
5. Akku's: Kamera, RODEONmodular, Notebook (geladen)
6. Bluetooth Sender/Empfänger
7. USB kabel Kamera-Notebook

#### **1.1.2 Benötigte Software**

1. RODEONmodular Steuersoftware installiert
2. Bluetooth Software installiert
3. DSLR Remote Pro (Canon) / NK Remote (Nikon) installiert
4. Panorama Rechner installiert
5. Notebook mit dem Betriebssystem MS Windows

#### **1.1.3 Skript-Dateien**

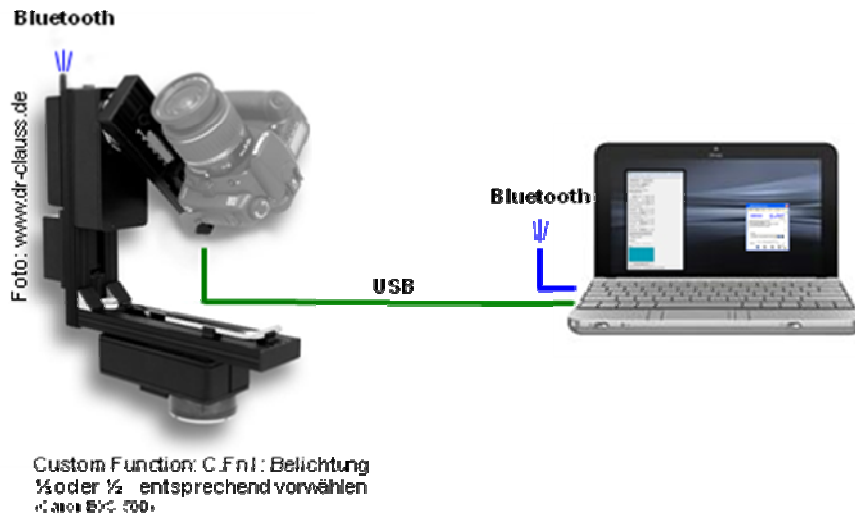
1. Die Parameter einer Skript-Datei sollen ausschliesslich mit dem Panorama Rechner berechnet werden.
2. Entweder wird die vom Panorama Rechner erstellte Skript-Datei direkt in der RODEONmodular Steuersoftware in die "Profil" Eingabemaske aufgerufen oder  
Es werden die mit dem Panorama Rechner berechneten Parameter "Direkte RODEONmodular Eingabe-Parameter" in die entsprechenden Eingabemasken der RODEONmodular Steuersoftware eingegeben.
3. **Wichtig:** Bei HDR Image Reihen darf die Anzahl Bilder in einer Bildreihe **nur** in **DSLR Remote Pro oder NK Remote** gesetzt werden. Bei der Skript-Erzeugung muss der entsprechende Wert im Panorama Rechner "Belichtungsreihen" und in der RODEONmodular Steuersoftware "Ext => Bel.-Reihe" den Wert "1" aufweisen.

### **1.1.4 Schritt für Schritt Vorgehen bei den Aufnahmen**

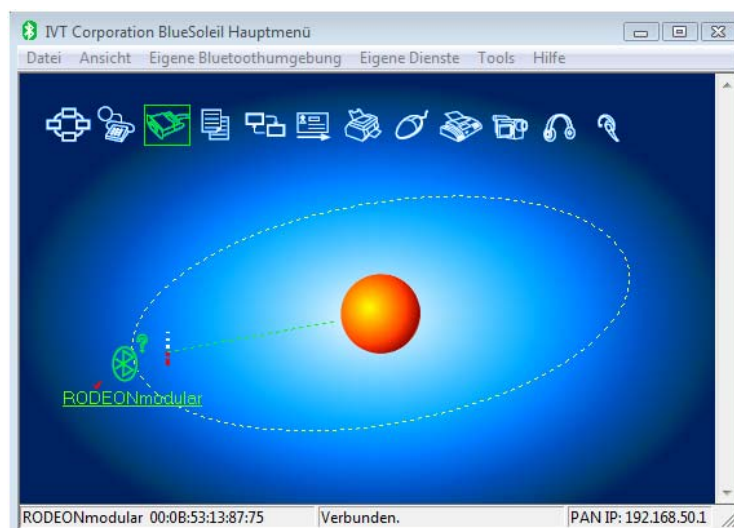
1. RODEONmodular und Kamera sind auf dem Stativ aufgebaut und über USB mit dem Notebook verkabelt. Kein Kabel zwischen RODEONmodular und Kamera!
2. Kamera und RODEONmodular sind mit voll geladenen Akku's bestückt.
3. Bluetooth am Notebook einschalten oder entsprechende Hardware (Bluetooth Transmitter/Receiver) am Notebook einstecken.
4. Bluetooth am RODEONmodular einschalten.
5. Bluetooth auf Notebook starten.
6. Bluetooth Verbindung RODEONmodular / Notebook aufbauen.
7. Kamera einschalten (warten bis die Verbindung mit dem Windows popup Menü signalisiert wird).
8. DSLR Remote Pro (Canon) / NK Remote (Nikon) starten.
9. DSLR Remote Pro mit Kamera verbinden (wenn nicht schon automatisch erfolgt).
10. In DSLR Remote Pro "Auto-bracket" aktivieren und Parameter einstellen:  
Settings / Tv / Av .....
11. RODEONmodular Steuersoftware starten => warten bis die Initialisierung abgeschlossen ist.
12. Panorama Rechner Skript Datei (Profil) laden oder die mit dem Panorama Rechner berechneten Parameter in die Eingabemasken der RODEONmodular Steuersoftware übertragen.
13. Überprüfen, dass in der RODEONmodular Steuersoftware folgende Parameter gesetzt sind:
  - (H) Horizontaler Aufnahmewinkel 360.0°
  - (V) Obere Winkel Begrenzung 90.0°
  - Untere Winkel Begrenzung -90.0°
14. Aufnahmesequenz mit RODEONmodular Steuersoftware starten.
15. Während dieses Prozesses ist es ratsam keine weiteren Manipulationen auf dem Notebook vorzunehmen.

## 1.1.5 Ausführliche Schritt für Schritt Anleitung

1. RODEONmodular und Kamera sind auf dem Stativ aufgebaut und über USB mit dem Notebook verkabelt. Kein Kabel zwischen RODEONmodular und Kamera!



2. Kamera und RODEONmodular sind mit voll geladenen Akku's bestückt.
3. Bluetooth am Notebook einschalten oder entsprechende Hardware (Bluetooth Transmitter/Receiver) am Notebook einstecken.
4. Bluetooth am RODEONmodular einschalten.
5. Bluetooth auf Notebook starten.
6. Bluetooth Verbindung RODEONmodular / Notebook aufbauen.



7. Kamera einschalten (warten bis die Verbindung mit dem Windows popup Menü signalisiert wird).



8. DSLR Remote Pro (Canon) / NK Remote (Nikon) starten.
9. DSLR Remote Pro mit Kamera verbinden (wenn nicht schon automatisch erfolgt).
10. In DSLR Remote Pro "Auto-bracket" aktivieren und Parameter einstellen:  
Settings / Tv / Av .....

- Stops separating each shot: Die EV-Schrittweite zwischen zwei Aufnahmen in einer Bildreihe (Bracket) muss mit jener welche im Kameramenu vorgewählt wurde übereinstimmen.

11. RODEONmodular Steuersoftware starten => warten bis die Initialisierung abgeschlossen ist.



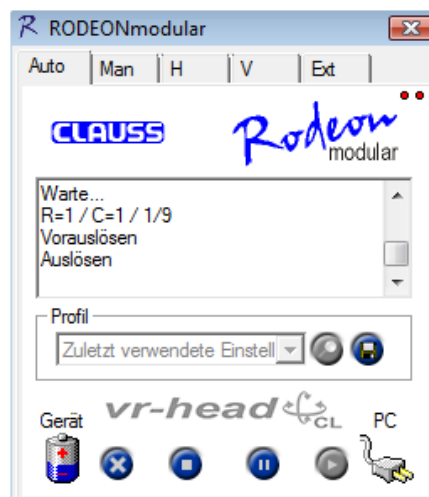
12. Panorama Rechner Skript Datei (Profil) mit der "Lupe" laden oder die mit dem Panorama Rechner berechneten Parameter in die Eingabemasken der RODEONmodular Steuersoftware übertragen.

13. Überprüfen, dass in der RODEONmodular Steuersoftware folgende Parameter gesetzt sind:

- (H) Horizontaler Aufnahmewinkel 360.0°
- (V) Obere Winkel Begrenzung 90.0°  
Untere Winkel Begrenzung -90.0°

Dies verhindert eine Eingrenzung der benötigten Aufnahmewinkel durch die RODEONmodular Steuersoftware.

14. Aufnahmesequenz mit RODEONmodular Steuersoftware starten.



15. Während dieses Prozesses ist es ratsam, keine weiteren Manipulationen auf dem Notebook vorzunehmen.